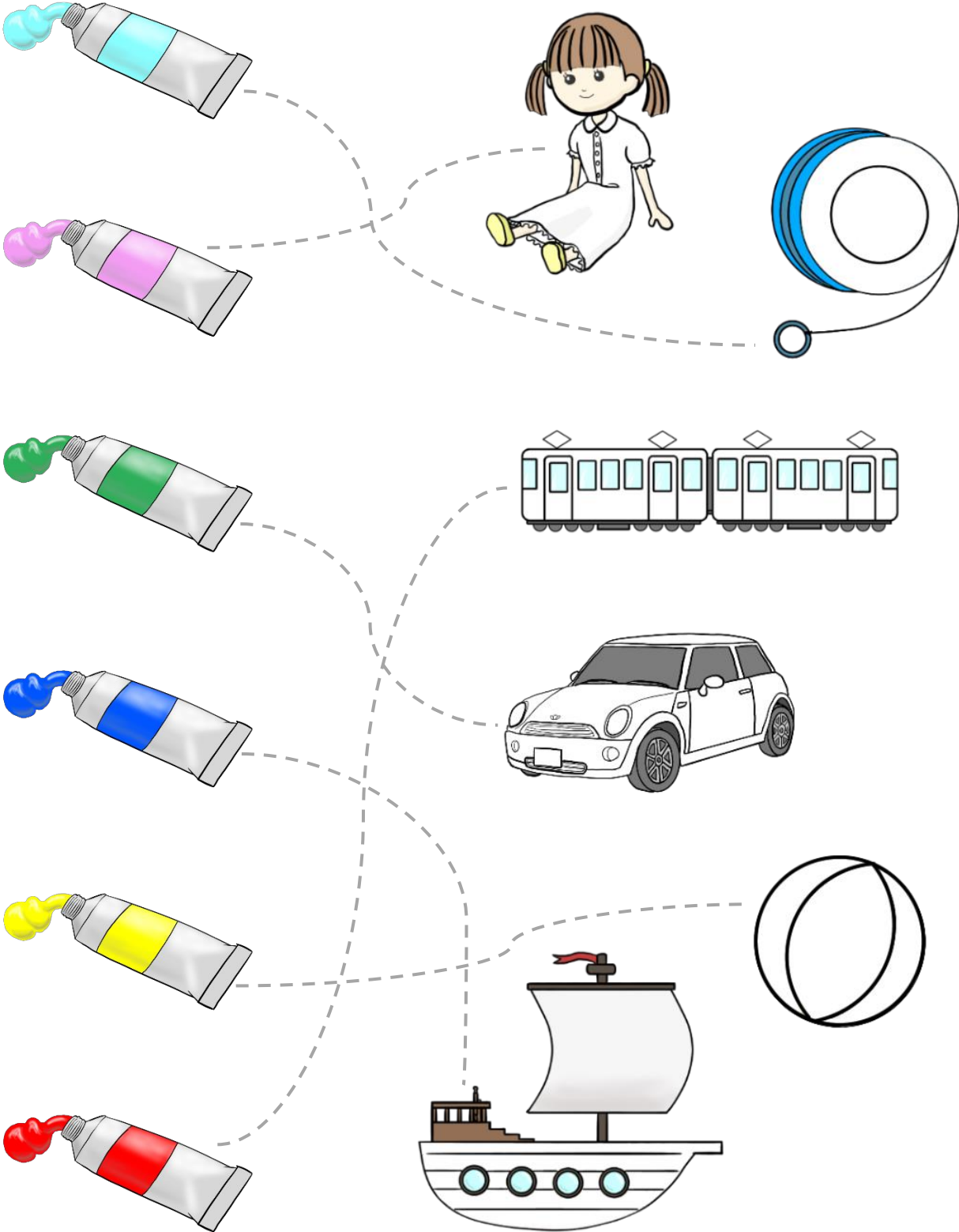


UNIT 1-3

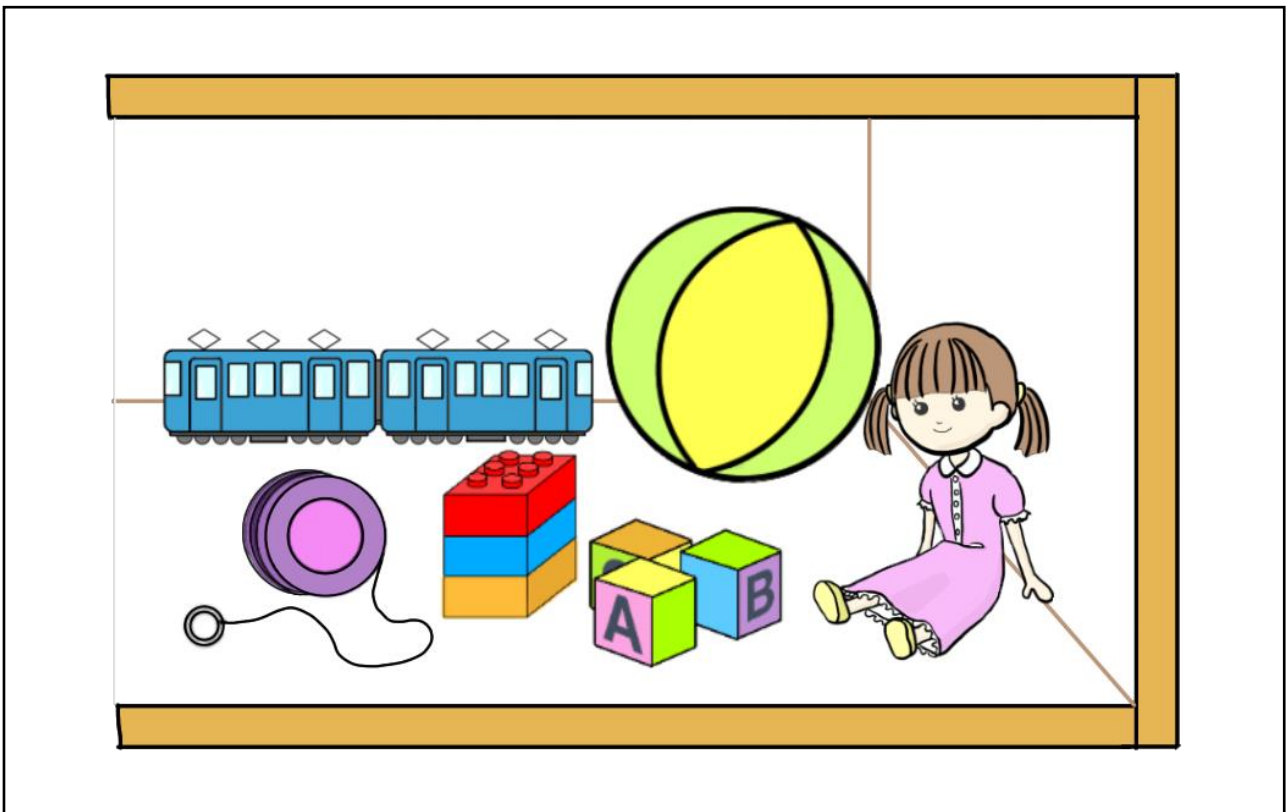
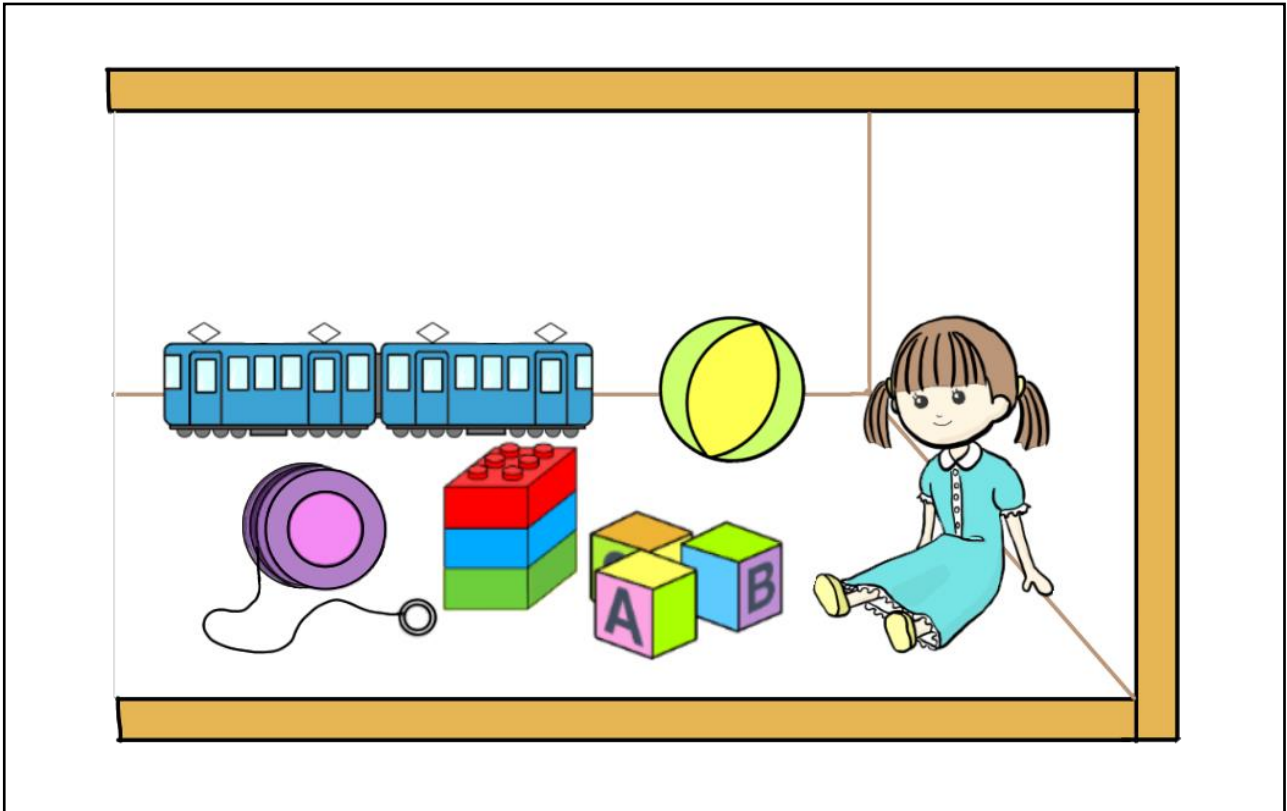
Trace & color.



Vocabulary: blue / yellow / red / green / pink / light blue

UNIT 1-4

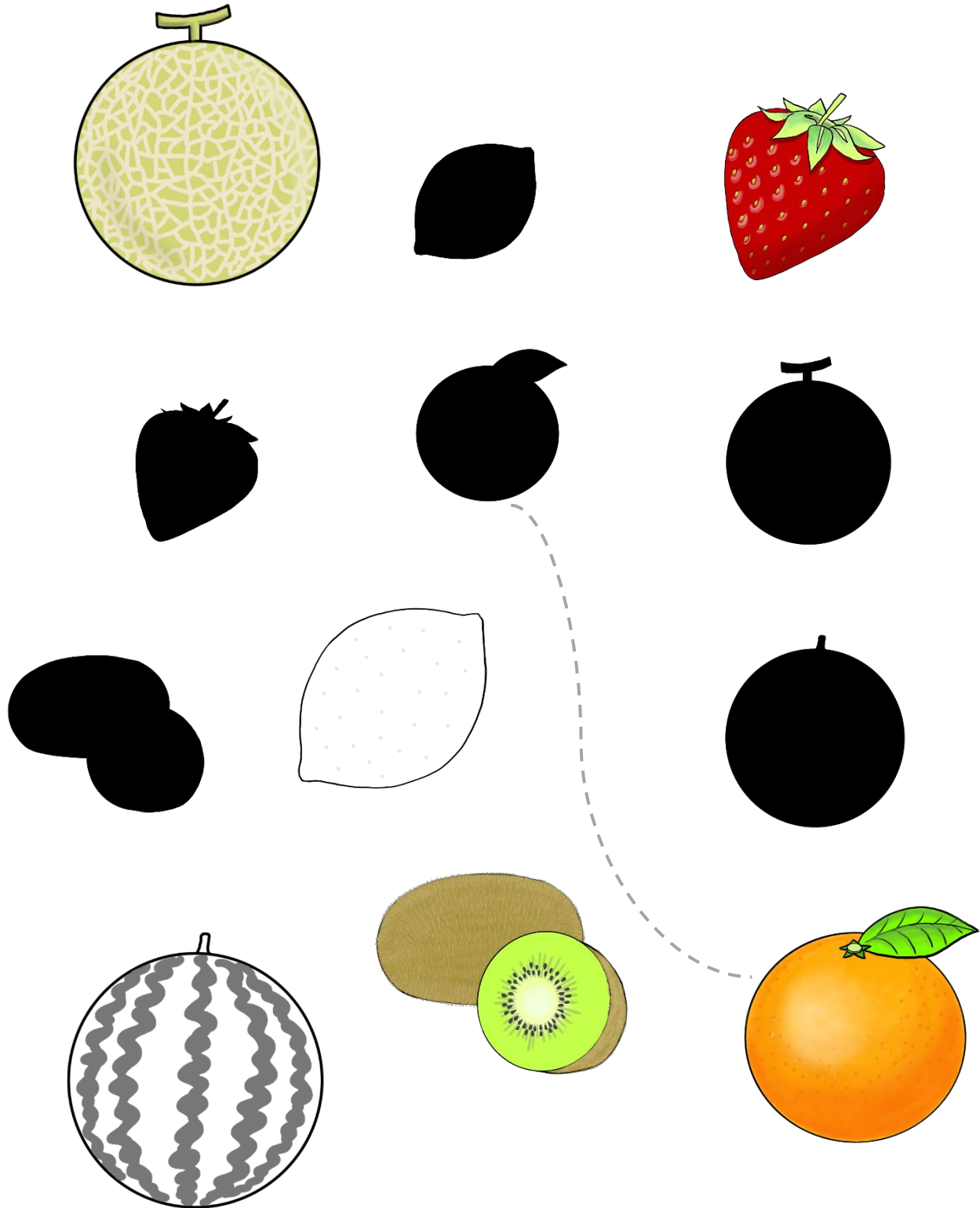
Spot the 5 differences.



UNIT 2-1

Match.

Color the watermelon and lemon.



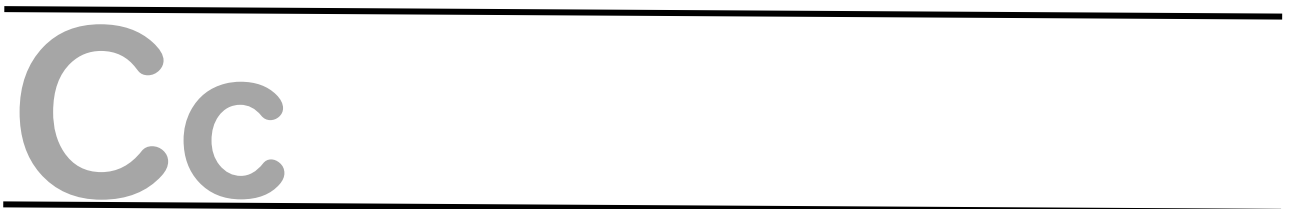
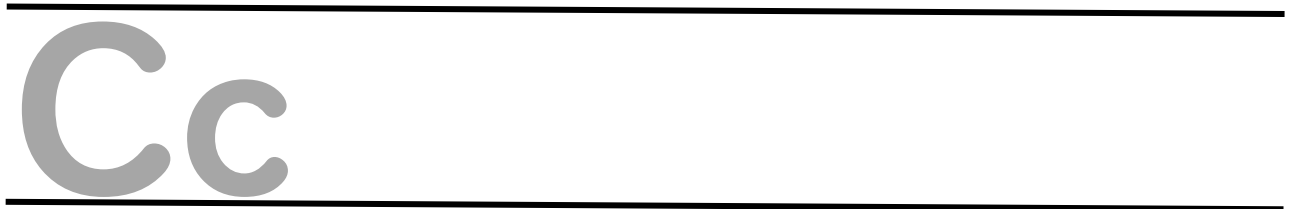
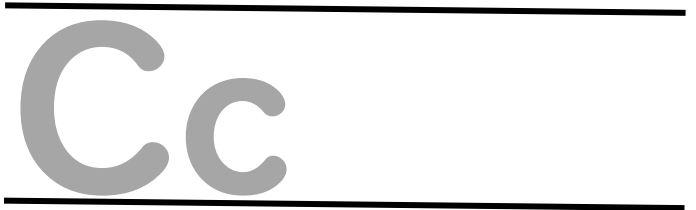
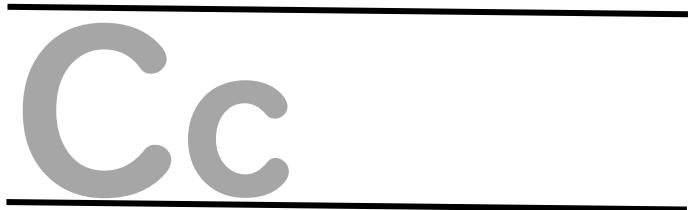
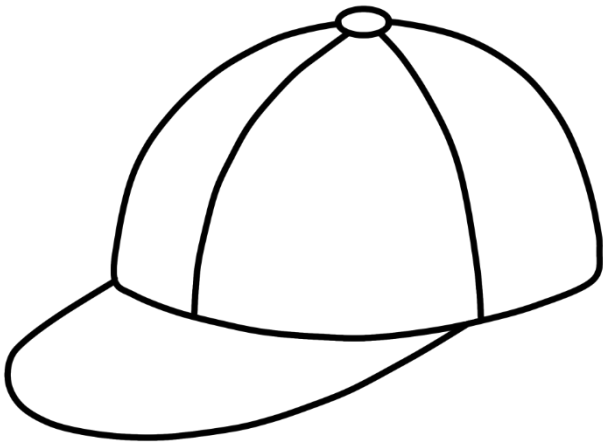
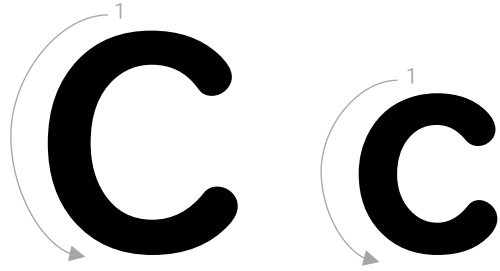
Vocabulary: orange / strawberry / melon / watermelon / lemon / kiwi fruit

K-B Homework (Unit 1-3)

1. Video: KB-1
リズムにあわせてれんしゅうしましょう。

2. おおもじのCとこもじのcをかきましょう。
えにいろをぬりましょう。

CAP
cap

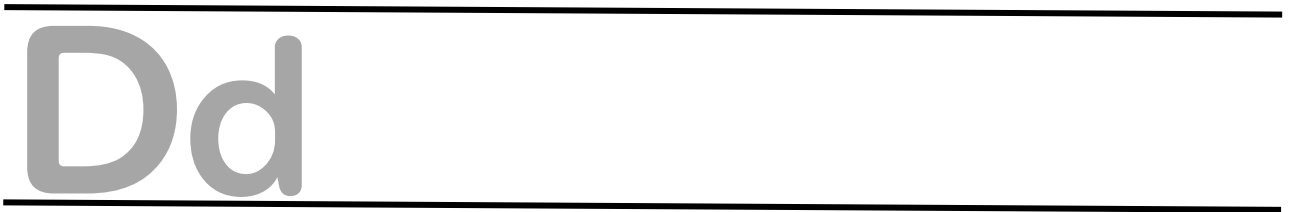
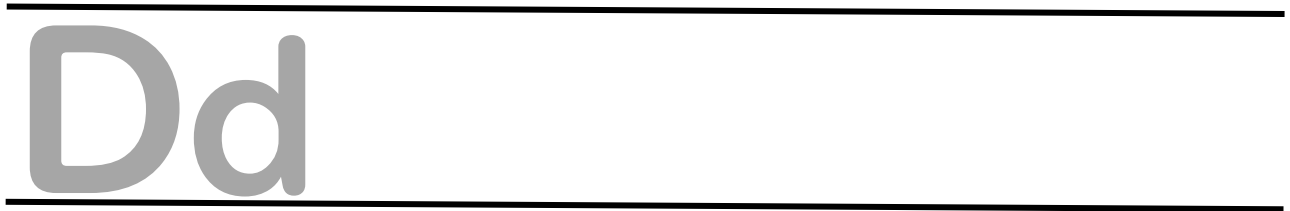
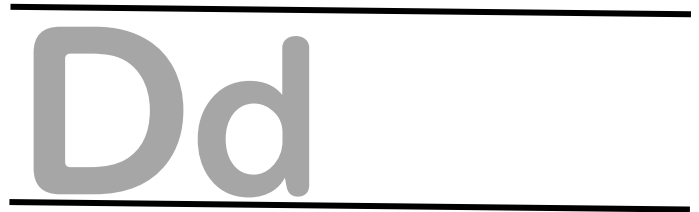
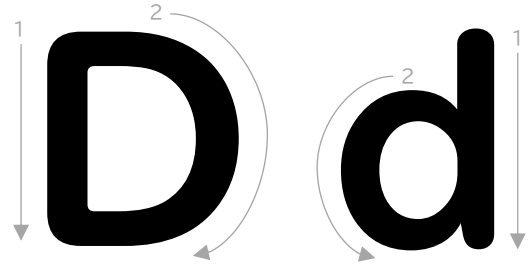
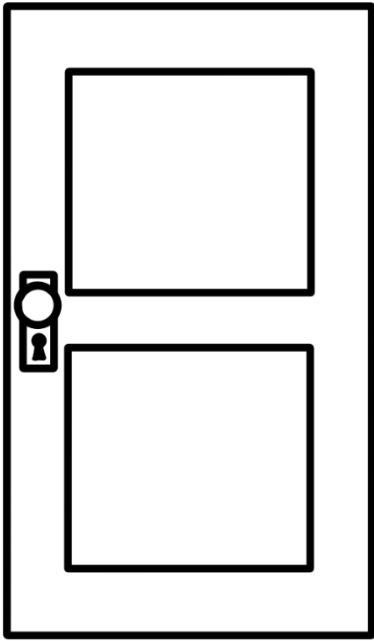


K-B Homework (Unit 1-4)

1. Video: KB-1
リズムにあわせてれんしゅうしましょう。

2. おおもじの D とこもじの d をかきましょう。
えにいろをぬりましょう。

DOOR
door



K-B Homework (Unit 1 Review)

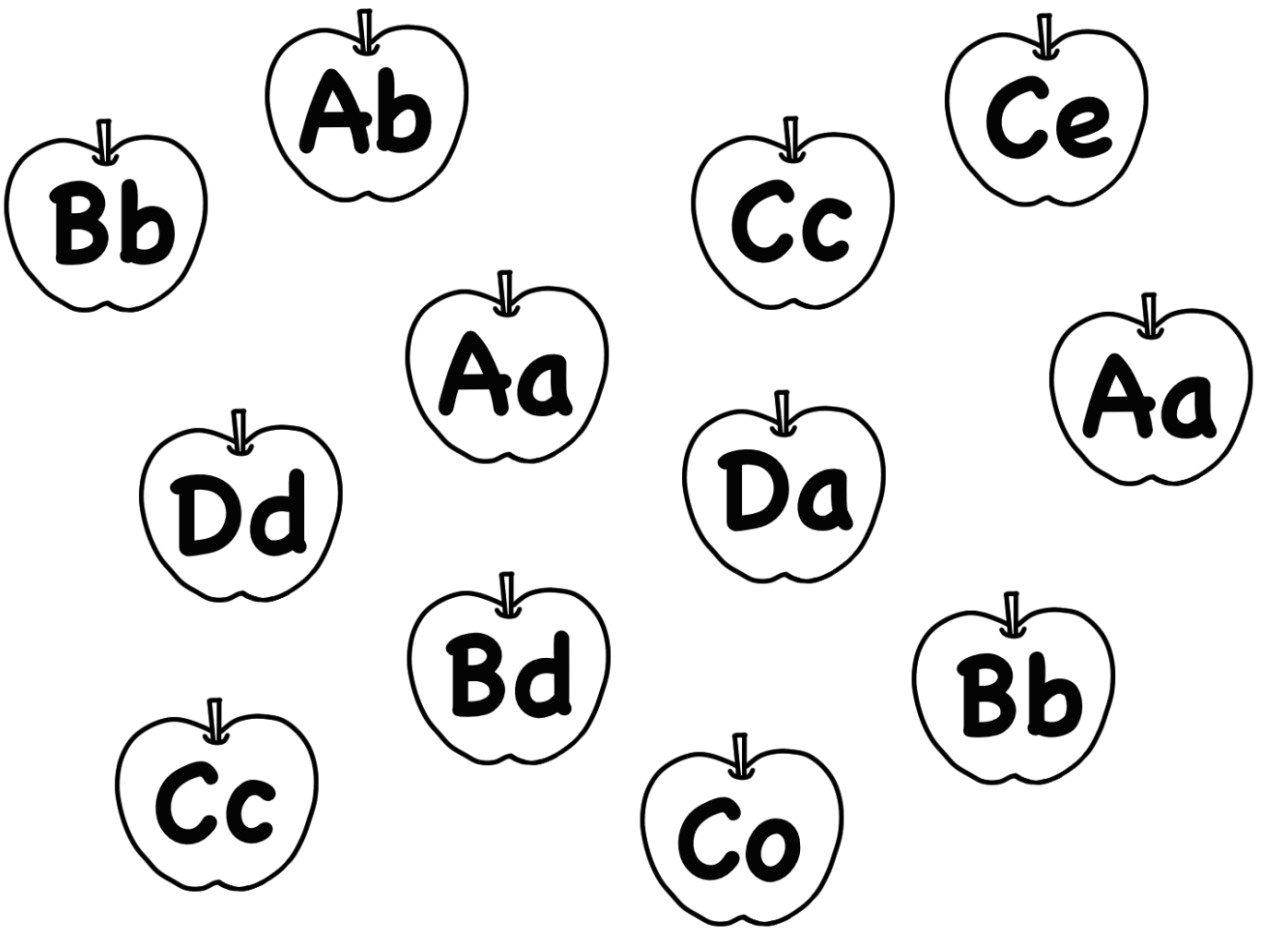
1. Video: KB-1

リズムにあわせてれんしゅうしましょう。

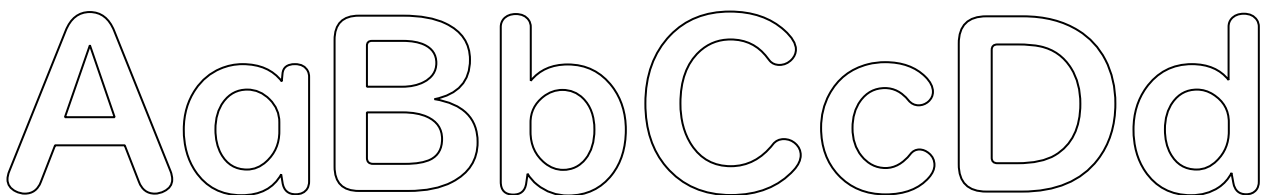


2. アルファベットのくみあわせがただしいりんごをいろでぬりましょう。

ヒント: **Aa Bb Cc Dd**



3. アルファベットにいろをぬりましょう。



K-B Homework (Unit 2-1)

1. Video: KB-2
リズムにあわせてれんしゅうしましょう。

2. おおもじのEとこもじのeをかきましょう。
えにいろをぬりましょう。

EGG
egg

